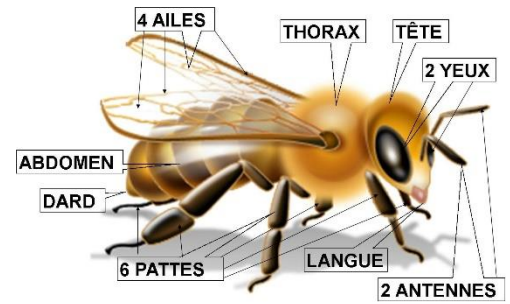


# L'apiculteur : le gardien des abeilles

L'apiculteur est un agriculteur spécialisé dans l'élevage des abeilles pour la production de miel et d'autres produits de la ruche, comme la cire, la propolis et le pollen. Il joue aussi un rôle crucial dans la pollinisation des cultures.

**Le rôle de l'apiculteur :** L'apiculteur s'occupe de la santé et du bien-être des abeilles. Il gère les ruches, récolte le miel, veille à la bonne reproduction des colonies et protège les abeilles contre les maladies et les parasites.



**Les outils de l'apiculteur :** Pour travailler, l'apiculteur utilise divers outils :

- **La combinaison :** Elle le protège des piqûres.
- **L'enfumoir :** Il sert à calmer les abeilles lors de l'inspection des ruches ou de la récolte du miel.
- **Le lève-cadre :** Il permet de retirer les cadres de la ruche pour inspecter les alvéoles.

**Les produits de la ruche :** Les abeilles produisent plusieurs substances utiles :

- **Le miel :** Un aliment sucré fabriqué à partir du nectar des fleurs.
- **La cire :** Utilisée pour construire les alvéoles de la ruche.
- **La propolis :** Une résine collectée sur les bourgeons et utilisée pour assainir la ruche.
- **Le pollen :** Récolté par les abeilles comme source de protéines.

**Les abeilles : des insectes essentiels**

Les abeilles sont des insectes volants connus pour leur rôle dans la pollinisation et la production de miel. Elles vivent en colonies organisées au sein de ruches.

**La société des abeilles :** Une colonie d'abeilles est composée de :

- **La reine :** Unique et mère de tous les membres de la colonie.
- **Les ouvrières :** Femelles stériles qui s'occupent de toutes les tâches de la ruche.
- **Les faux-bourdon :** Mâles dont le seul rôle est de féconder la reine.

**Le cycle de vie des abeilles :** Les abeilles passent par quatre stades de développement : œuf, larve, nymphe et adulte. La durée de vie varie selon leur rôle dans la colonie.

**La communication des abeilles :** Les abeilles communiquent entre elles par des danses et des phéromones pour indiquer l'emplacement des sources de nourriture ou pour coordonner les activités de la ruche.

**L'importance des abeilles :** Les abeilles sont essentielles pour la pollinisation des plantes à fleurs, ce qui contribue à la biodiversité et à la production alimentaire.